

THE SLOANE

▣ BELGRAVIA HEIGHTS

宁静的生活来源于设计





迪拜 - 多元文化投资中心

迪拜以其国际化的氛围和世界最高的建筑而闻名，是集聚希望、繁荣和技术创新为中心的国家。迪拜也是一个海滨度假胜地，在这座充满活力的城市中心，夏季和冬季气候凉爽宜人。在这里汇聚了200多个民族的文化色彩，并且在这样多元化的氛围下工作和生活。迪拜是追求人类幸福和安乐的榜样城市。

注重人类发展，迪拜已成为理想的家庭目的地。它是众多国际认可的学校和大学的所在地，其社区的设计考虑了成长中家庭的需求。

与全球较成熟的城市相比，迪拜提供免税投资环境，并具有较高的投资回报率，因此迪拜处于房地产投资的最前沿。凭借其生活方式，这座城市正在崛起，对迪拜的投资无疑是对前途与未来的投资。



迪拜领先的精品开发商

在艾灵顿房地产集团，我们相信与设计的互动会对我们带深刻的影响。通过挑战常规的设计，在支持人们朝着梦想和理想迈进的进程中创造出了鼓励新颖生活方式的环境。

艾灵顿的房产巧妙地融合了美丽优雅的设计。艾灵顿的每个住宅均以创新理念和关注细节的设计而著称，体现了每一位住户的精致品味，提供了无与伦比的入住体验。

通过与世界上杰出的建筑师、室内设计师、开发商和艺术家合作，我们引入了无与伦比的生活格调。

艾灵顿，一个充满灵感的家。



在迪拜树立新的住房标准



艾灵顿房地产集团致力于为客户创造舒适的生活空间，为客户带来高端的居住体验，专为追求卓越生活品质的人群而打造。

迪拜市中心



DT1是新市场标准的潮流引领者，在迪拜的中心地带融入了艺术、技术和设施。它着重强调于表达独特的豪华住宅，用低调而优雅的外墙包裹，提供一个真正的独特环境。其中包括了132个单元和顶层公寓，面积从534平方英尺到5642平方英尺不等。其公共设施配套有一个专业游泳池和一个休闲游泳池、俱乐部休息室、健身房、艺术画廊、景观区和零售店等，DT1提供了最令人瞩目的生活方式。

朱美拉社区

BELGRAVIA

是一座被新的 “住宅节奏” 所包围的建筑。使用精确平衡的比例、定制的细节和 可持续材料所构成的建筑设计。该项目包括181个单元，包含了一居室到三居室 的公寓。配备有游泳池、健身房、慢跑道、优雅的大厅以及室内和室外的休闲区，Belgravia 为所有居民提供了完善的配套设施。

BELGRAVIA III

Belgravia三期采用了新颖的冷色调，用圆形瓷砖 搭配白色细木工制品和浅色木质装饰品，创造了一个令人愉快和放松的度假胜地。作为一个设计独特的社区，它提供了260个现代化的单间、一居室、两居室的公寓和联排别墅。配套了优质的设施，包括 游泳池、健身房、室内室外休闲区和景观区。



旨在满足家庭的需求，在不影响空间设计的情况下，寻找一种实用的生活方式。Eaton Places提供了110个单元，包括单间、一居室、两居室和三居室的住宅户型。该项目同时也提供了健身和娱乐的机会，如设备齐全的健身房，被郁郁葱葱的绿色植物环绕的户外游泳池、休闲区等。

SOMERSET MEWS

Somerset Mews以精致和现代的联排别墅为特色，采用了柔和的大地色系装饰外墙，私人阳台的设计，满足了充足的自然光线。联排别墅拥有简洁的线条、宽大的窗户和开放的布局，通过使用棱角分明的曲面、落地窗等创新的设计，重塑了业主们想象中的生活方式。开发出了17套4房的联排别墅，以真正的现代方式为主。

美丹



Wilton Terraces创造了一个可以让年轻家庭社交、分享和成长的居住环境。受丝绸之路时期丰富的纹理图案启发，12层双塔楼包括283个定制的一居室和二居室单元户型。该项目包括了一个健身中心、游泳池、儿童游乐区、烧烤区和零售店等娱乐场所。

BELGRAVIA II

Belgravia 二期为业主提供了独特的生活品质。它的色彩方案是采用中性的风格，明亮的白色调与温暖的木制色调相融合，衬托出黑色的框架，形成了时间的光影。总共188个单位包括有单间、一居室，两居室，三居室和联排别墅。该项目还提供了高品质的设施，旨在提高业主们的生活体验。其包括了游泳池、健身房、室内休闲区和景观中庭区。

BELGRAVIA HEIGHTS I

采用Scandinavian的设计方式，永恒的灰色调，运用白色和暖米色作为点缀，其外观和感觉使人联想到简约主义的风格。视觉和感觉都体现了简单性和功能性，在生活中创造了一个更全面的方案。它有156个定制的单间、一居室和两居室的公寓，搭配一个度假式的 游泳池、泳池露台、屋顶平台、瑜伽区、儿童游乐区和设备齐全的健身中心。



当代建筑的一个标志，为最佳的社区生活而设计。Belgravia Square 包括了 225套精美的单间、一居室和两居室的公寓户型。配套设施有，成人和儿童游泳池，健身中心，更衣室，儿童游乐区和休闲会所。



该项目的设计旨在使居民能够生活在和谐的室内和室外生活方式中，公寓和住宅建筑物不断流入开放空间，从而扩大了室内空间。该综合大楼拥有320个单元，开间、一居室和两居室户型，设休息和工作的大厅、设备齐全的健身中心、游泳池、室内和室外瑜伽区，花园休息区和烧烤区。

获奖情况

2016-2017 获得阿拉伯房产奖

最佳住宅高层建筑-DT1

最佳建筑单体住宅——位于朱美拉棕榈岛的迪拜艾灵顿房地产系列

2018-2019 获得阿拉伯商业奖

年度最佳创新公司奖

最佳奢华项目奖- DT1

2018-2019 国际物业奖

最佳室内设计样板间奖- Belgravia Heights一期

最佳浴室设计奖- DT1

最佳地区住宅地产奖——阿联酋山庄181

最佳全球住宅地产——阿联酋山庄181

最好的办公室内部奖-艾灵顿办公室

2019-2020 获得客户幸福奖

客户幸福奖-年度房地产开发商

最佳精品房地产开发公司中东-Build杂志

2019年卓越设计奖- Build杂志

2020 - 2021 国际物业奖

最佳住宅发展奖- Wilton Park Residences

最佳浴室设计- 主浴室在Wilton Park Residences

开发营销获奖者- 设计构筑理想之家活动

住宅室内设计获奖者- 公寓 - Eaton Place

住宅室内设计获奖者- 显示公寓- Belgravia Square



交房时间：2017年

📍 朱美拉社区

BELGRAVIA

艾灵顿 的第一座标志性建筑



交房时间：2018年

📍 朱美拉社区

BELGRAVIA II

无与伦比的生活质量

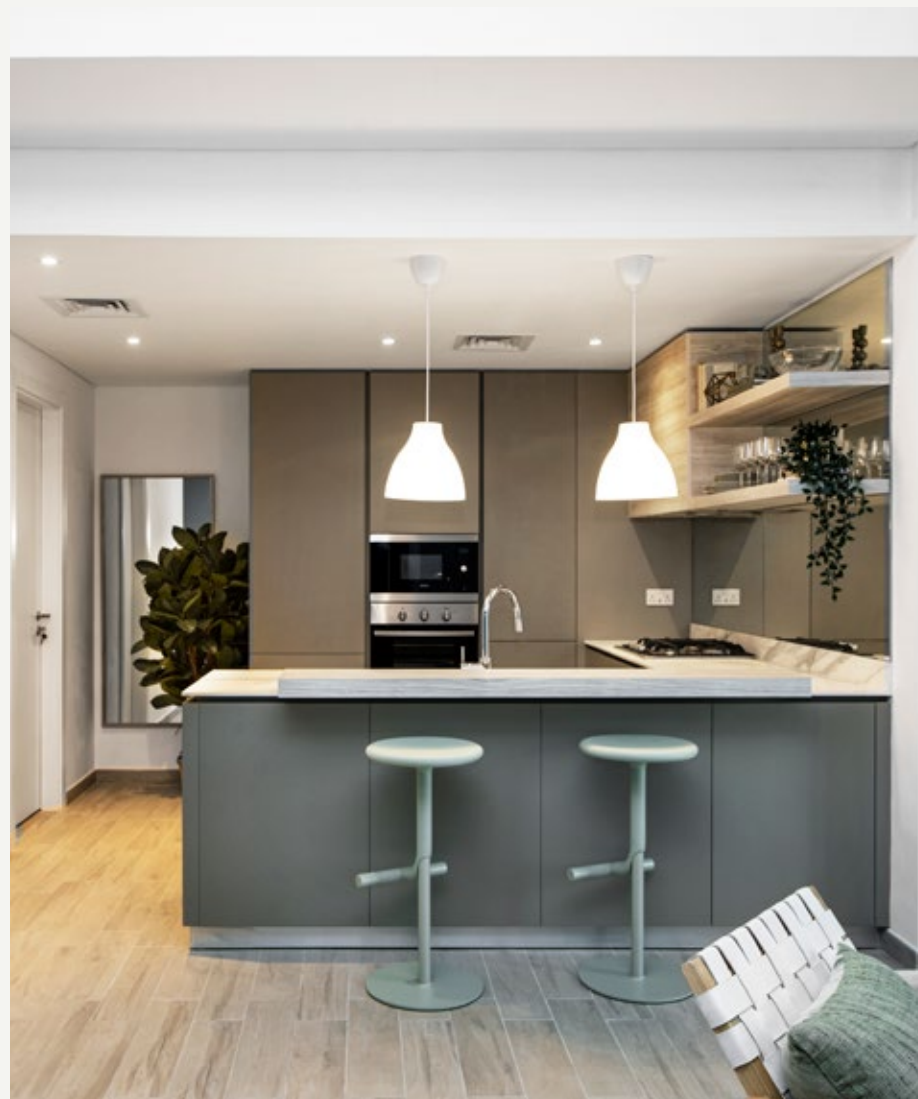


交房时间：2019年

📍 朱美拉社区

EATON PLACE

家庭的地方

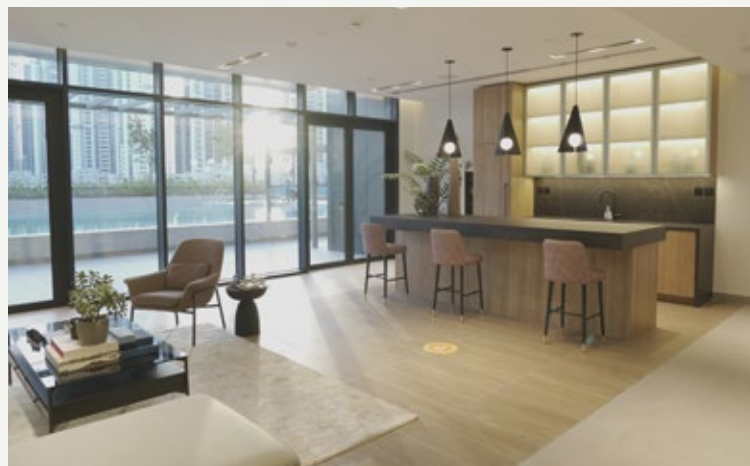


交房时间：2021年

📍 迪拜市中心



提升生活水平的艺术



THE SLOANE

位于 朱美拉社区，迪拜市中心的绝佳社区



10分钟

迪拜赛车场
(DUBAI AUTODROME)



10分钟

距离阿联酋购物中心
(MALL OF THE EMIRATES)



10分钟

距离迪拜码头
(DUBAI MARINA)



15分钟

迪拜市区 和哈利法塔



15分钟

距离迪拜帆船酒店
(BURJ AL ARAB)



18 分钟

棕榈岛 (PALM JUMEIRAH)



20分钟

朱美拉海滩



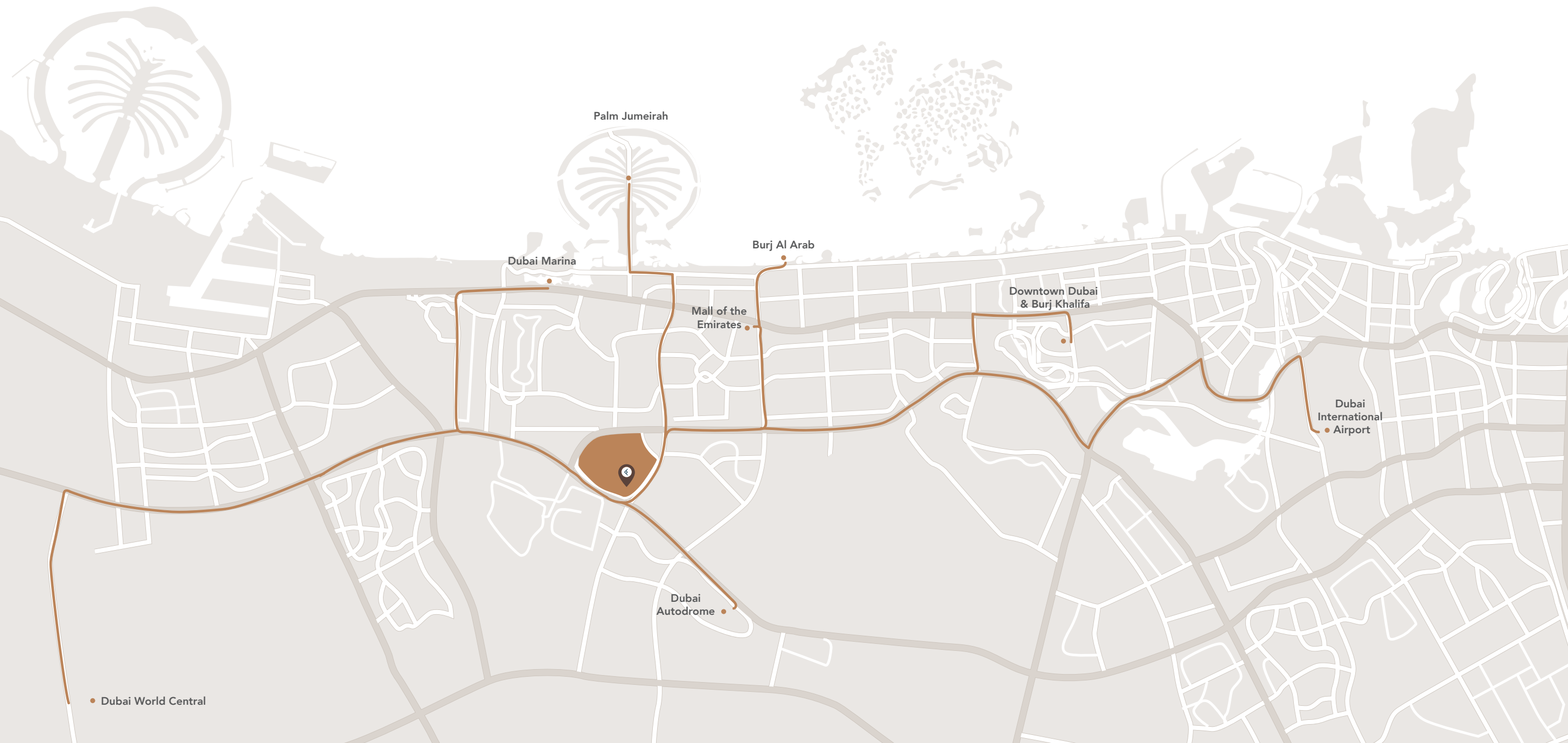
28分钟

迪拜世贸中心



30分钟

迪拜国际机场



● Dubai World Central

城市中心的隐私

朱美拉社区



朱美拉社区是投资热点。它拥有高投资回报率，是各种生活的家园，从地中海别墅到豪华现代公寓，应有尽有。

艾灵顿房地产集团在朱美拉社区提供世界一流的设施和高品质的内饰，旨在吸引志趣相投的人们，他们对生活水准的期望不高。





欢迎来到

THE SLOANE

Sloane 在安静和宁静的环境中提供庇护。这种舒缓，悠闲的沿海设计融合了自然元素，为您提供放松的空间。

Sloane是艾灵顿最新的高层建筑，体现了低调之美，融合了海滨奢华与悠闲舒适。





大胆，平静和宁静的设计

优雅的白色迈阿密风格塔楼，时尚现代的外观与白色和木质装饰形成鲜明对比。

富有质感的灰色系外立面楼体，透过大堂的全景玻璃可以领略公共区域颇具艺术感的设计和陈设。





大堂

多样而温馨的空间

步入大堂，便使人联想起广阔的海滩。它大胆且富有创意的设计风格，为住户带来了一派宁静祥和绿洲既视感。

一个社交，工作和娱乐的区域，设施齐备的接待大厅为朱美拉社区的建筑主题定下了基调。





游泳池和休闲区

令人耳目一新和放松。

游泳池提供两种不同类型：圆形和休闲区，适合初学者和专家。它是享受天气，放松身心，游泳和激发灵感的理想场所。





体育馆

激发 & 激励

健身房的设计充分考虑了您的身体，是一个充满活力的有趣空间，为居民提供了最佳的移动动力。健身室设有五个训练区，可进行有氧运动，力量训练，举重，拳击和伸展运动，这些都是无与伦比的练习，可以帮助您获得更好的锻炼。



G层配套设施

- A

公寓大堂
- C

前台
- E

货梯
- G

下客点
- I

商铺
- B

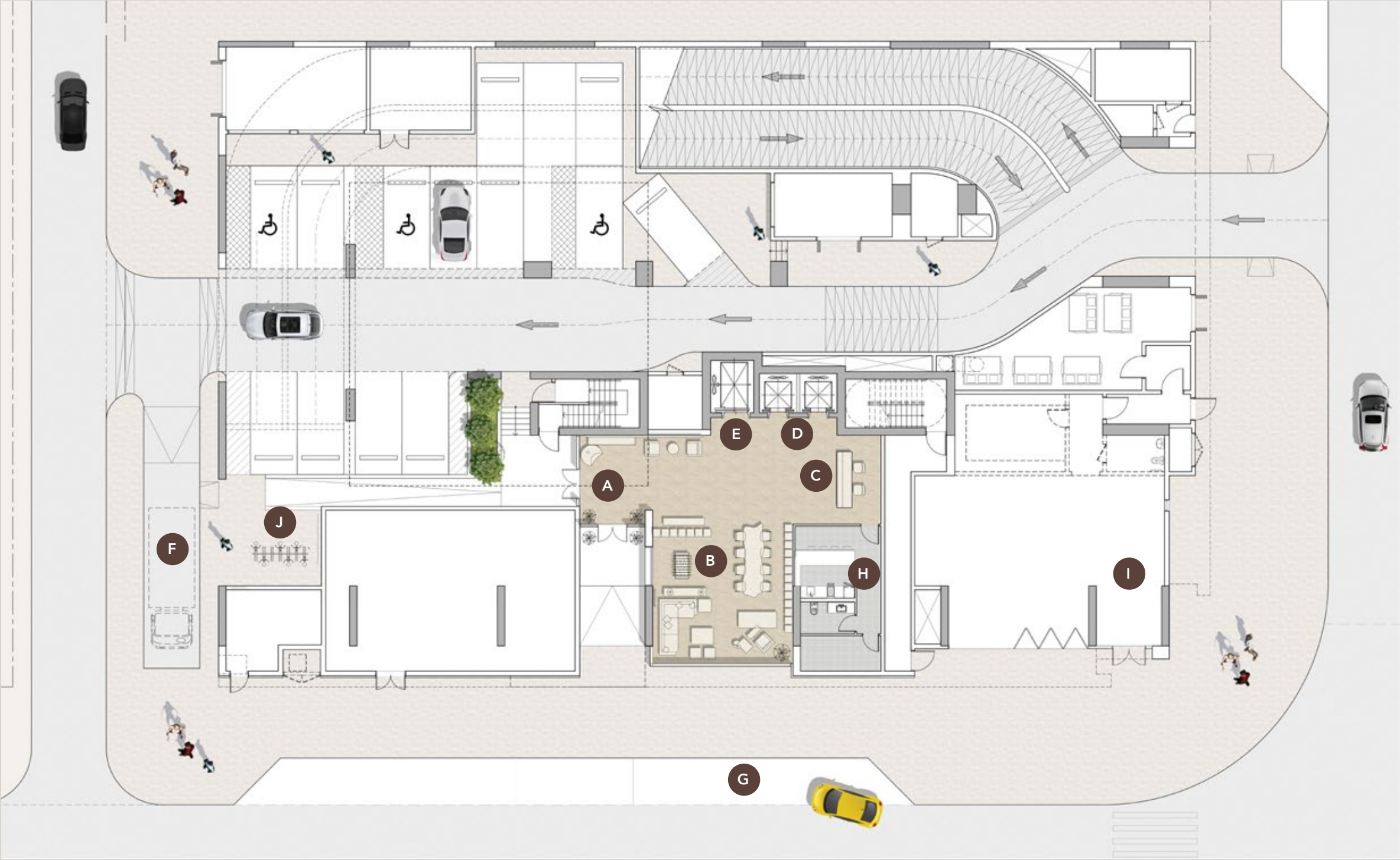
大厅休息办公区
- D

电梯
- F

货车停车位
- H

设施管理办公室
- J

自行车停车位



一楼便利设施

- A

休闲泳池
- C

休闲躺椅
- E

户外健身区域
- G

户外休闲/露天电影院
- I

电梯间
- B

专业游泳池
- D

烧烤/休闲区
- F

室内健身房
- H

更衣室/蒸汽淋浴/桑拿
- J

残疾人卫生间



屋顶设施

A 电梯间

C 宠物游乐区

B 宠物专用通道

D 宠物洗浴区



THE SLOANE
by BELGRAVIA HEIGHTS



THE SLOANE
by BELGRAVIA HEIGHTS

CAFE





内饰

室内选用明亮的白色，低调的棕色为基础色调，结合温暖的木质纹理地板，以黑色做些许点缀，营造一种舒适宁静之感。

Sloane为充满活力的城市生活增添了清新的色彩。为住户打造属于自己的个性化住宅。通过不同纹理材质的融合，营造舒适轻松的生活环境。





优雅的空间，烹饪魔术可以展开

厨房中采用国际顶尖厨房设备，结合高质量的材料。符合人体工程学的设计，厨房配备了一体化的厨具，采用双色压板橱柜和石英石厨房台面，提高耐用性和美观。





起居室

邀请 & 灵感

精致而简单的起居空间可一览无余，通向街道。客厅，餐厅和厨房融合成一种生活方式的开放空间。

一个美丽的聚会场所，无尽的庆祝理由。毫无疑问，Sloane的居住空间令人印象深刻。



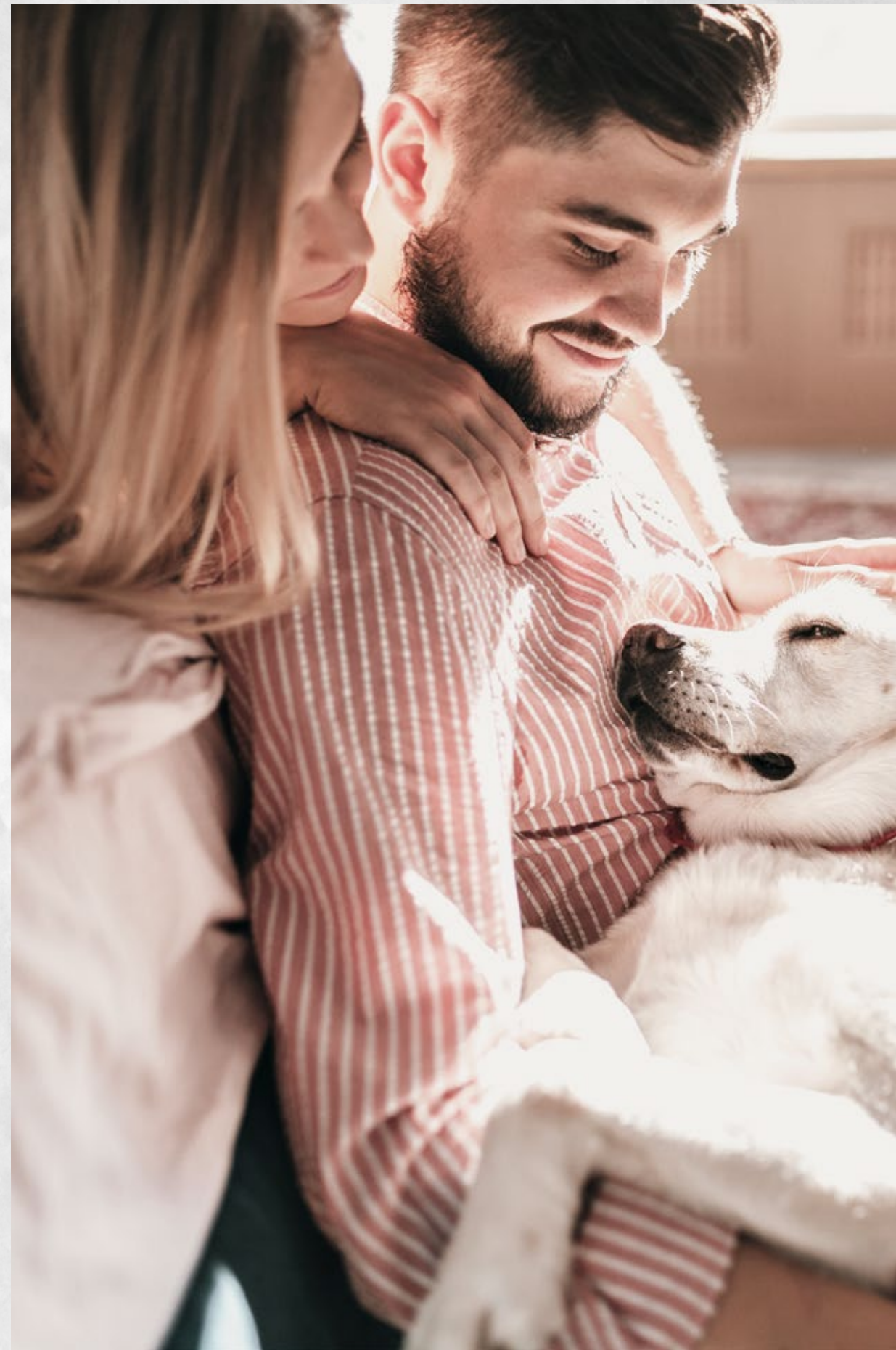


卧室

温馨舒适

Sloane的卧室设计为私人隐居，设有白色墙壁和宽敞的阳台，可欣赏风景，帮助您放松身心。

宽敞的卧室拥有高高的天花板和明亮的装饰，可为您带来舒适感，是您在沙滩上获得的最佳体验。





浴室和洗手间

浴室

优雅的浴室时尚实用，可为现代日常生活方式提供充足的储物空间和展示空间。

大胆的白色柳条墙地砖突出了特色墙，而柔软而温暖的瓷器装饰了地板，而类似水疗的淋浴间则增强了放松感和幸福感。





如需预览样板间装饰或更
多信息, 请与我们联系:

联系电话: +971 4 278 0888
邮箱: info@ellingtongroup.com

阿联酋 迪拜 商务港伯林顿大厦16、17楼
邮编: 117500

www.ellingtonproperties.cn

项目注册号: 2064

本手册中包含的效果图和视觉效果仅供说明和营销之用。尽管所提供的信息在印刷时被认为是准确可靠的, 但只有最终买卖合同中包含的信息才具有法律效力。



设计构筑理想之家

ELLINGTONPROPERTIES.CN